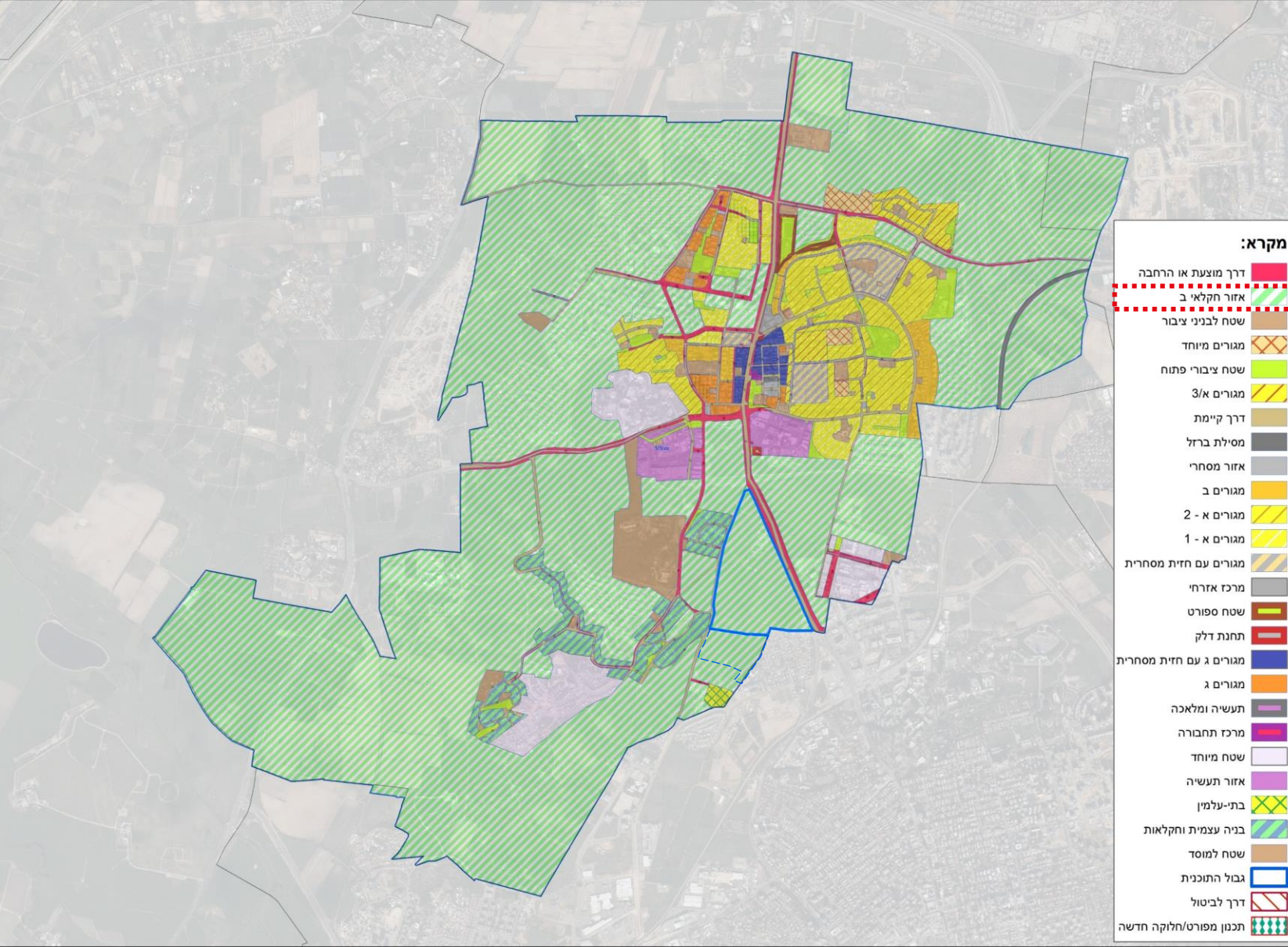


תכנית מתאר נס ציונה- נס\1

תכנית מתאר נס ציונה- נס\1

סטטוס מאושרת 1979

תוכנית המתאר המקורית 1979



- מקרא:**
- דרך מוצעת או הרחבה
 - אזור חקלאי ב
 - שטח לבניני ציבור
 - מגורים מיוחד
 - שטח ציבורי פתוח
 - מגורים א/3
 - דרך קיימת
 - מסילת ברזל
 - אזור מסחרי
 - מגורים ב
 - מגורים א - 2
 - מגורים א - 1
 - מגורים עם חזית מסחרית
 - מרכז אזרחי
 - שטח ספורט
 - תחנת דלק
 - מגורים ג עם חזית מסחרית
 - מגורים ג
 - תעשיה ומלאכה
 - מרכז תחבורה
 - שטח מיוחד
 - אזור תעשיה
 - בתי-עלמין
 - בניה עצמית וחקלאות
 - שטח למוסד
 - גבול התוכנית
 - דרך לביטול
 - תכנון מפורט/חלוקה חדשה

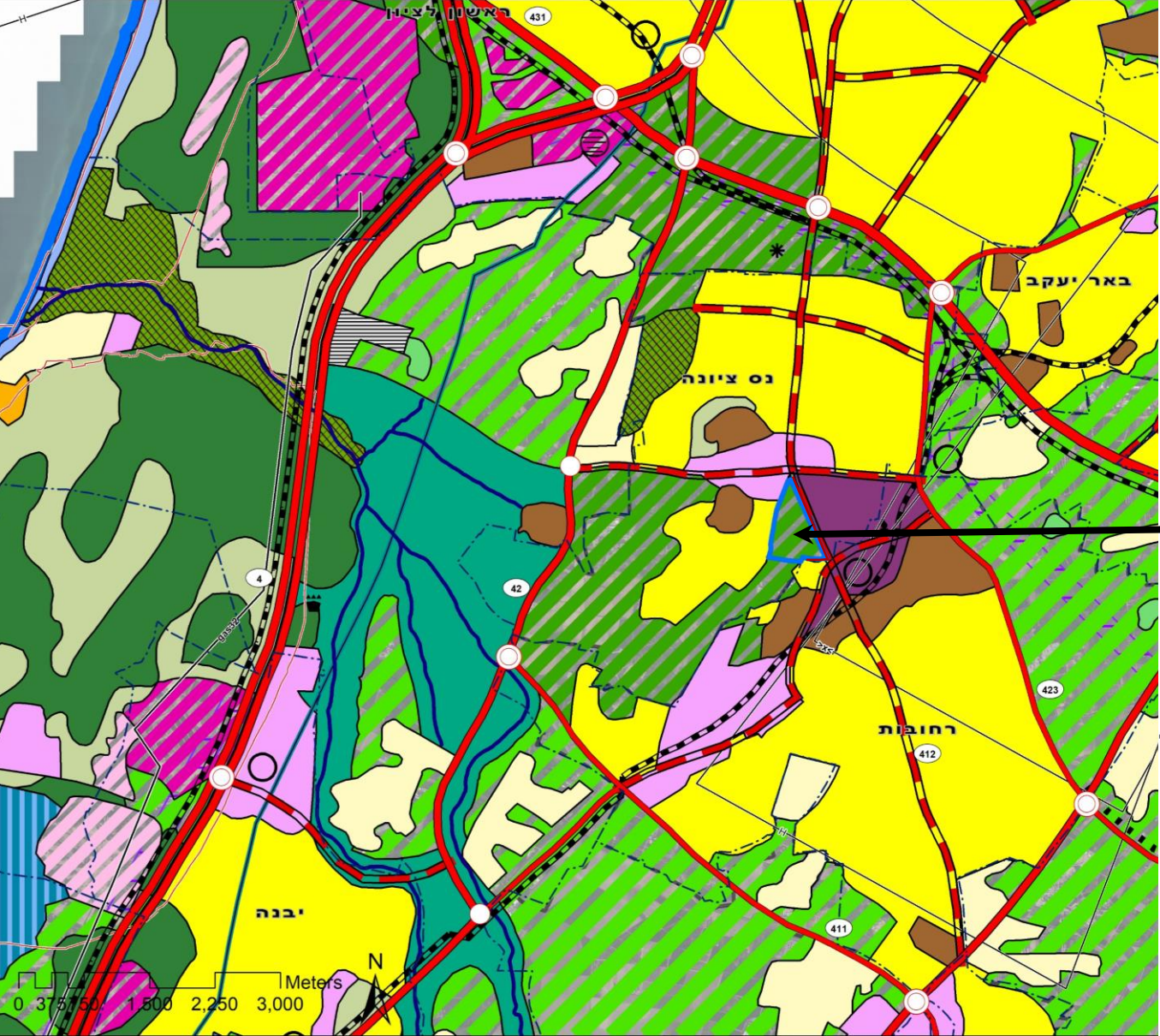
תכניות מתאר מחוזית

תכנית מתאר מחוזית - מחוז מרכז - שינוי

מס' 21

תמ"מ 21\3

סטטוס : מאושרת 2009



- קו גז טבעי
- קו גפ"מ
- דרך מהירה
- דרך פרברית מהירה
- דרך ראשית
- דרך אזורית
- דרך עורקית עירונית
- 3/ 21 /תממ-מגבלת גובה
- 3/ 21 /תממ-נתב"ג-מגבלת צפרים
- 3/ 21 /תממ-מסילה
- 3/ 21 /תממ-נחלים
- 3/ 21 /תממ-קו חוף
- קו מים
- 3/ 21 /תממ-גבול שטח אש
- 3-21-3-תממ-דרך נופית
- 21 / 3 - גבול תכנית
- 3/ 21 /תממ-מרכז תחבורה
- אזור פיתוח עירוני
- אזור פיתוח כפרי
- אזור נופש פנאי ותיירות
- אזור תעסוקה מטרופוליני משני
- אזור תעשייה, מלאכה ותעסוקה
- אזור חציבה, כריה ושיקום
- מוסד
- בית עלמין
- אזור מתקנים הנדסיים
- שטח לאיגום, החדרה וניצול מים עלילי
- שמורת טבע
- גן לאומי
- שמורת נוף
- יער
- אזור חקלאי / נוף כפרי פתוח
- אזור נופש מטרופוליני
- אזור נחל וסביבותיו
- חוף רחצה
- 3/ 21 /תממ-רצועה
- 3/ 21 /תממ-שמורה ימית

מתחם התכנון

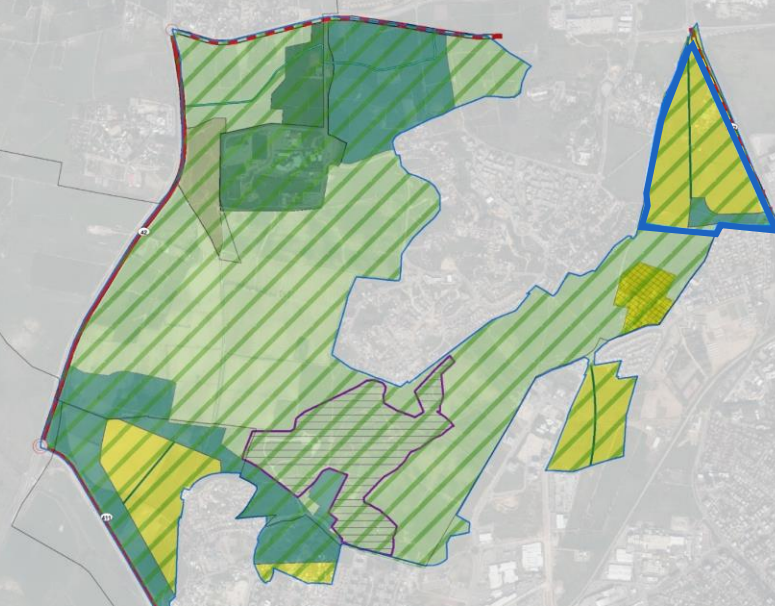


תמ"מ 37\21\3

יוזמות בהכנה

תמ"מ 37\21\3
אנ"מ גבעות הכורכר

נס ציונה



מקרא:

	גבול תכנית
	אזור נופש מטרופוליני
	מספר כביש
	פארק נופש
	פארק נופש אינטנסיבי
	פארק חקלאי
	שמורת נוף
	פיתוח עירוני
	בית עלמין
	ציר נחל
	ציר ירוק



המלצת חוקר

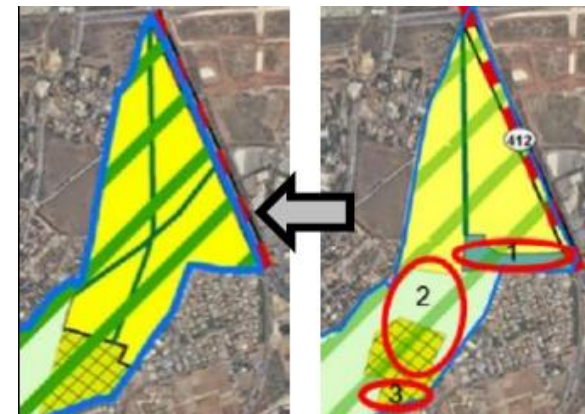
תמ"מ 37\21\3

אנ"מ גבעות הכורכר

סטטוס : תוכנית : דיון לשמיעת
התנגדויות בפני חוקר 13.6.2019

המלצות החוקר:

1. ביטול רצועת הפארק.
2. הרחבת איזור הפיתוח העירוני (כ 84 ד').



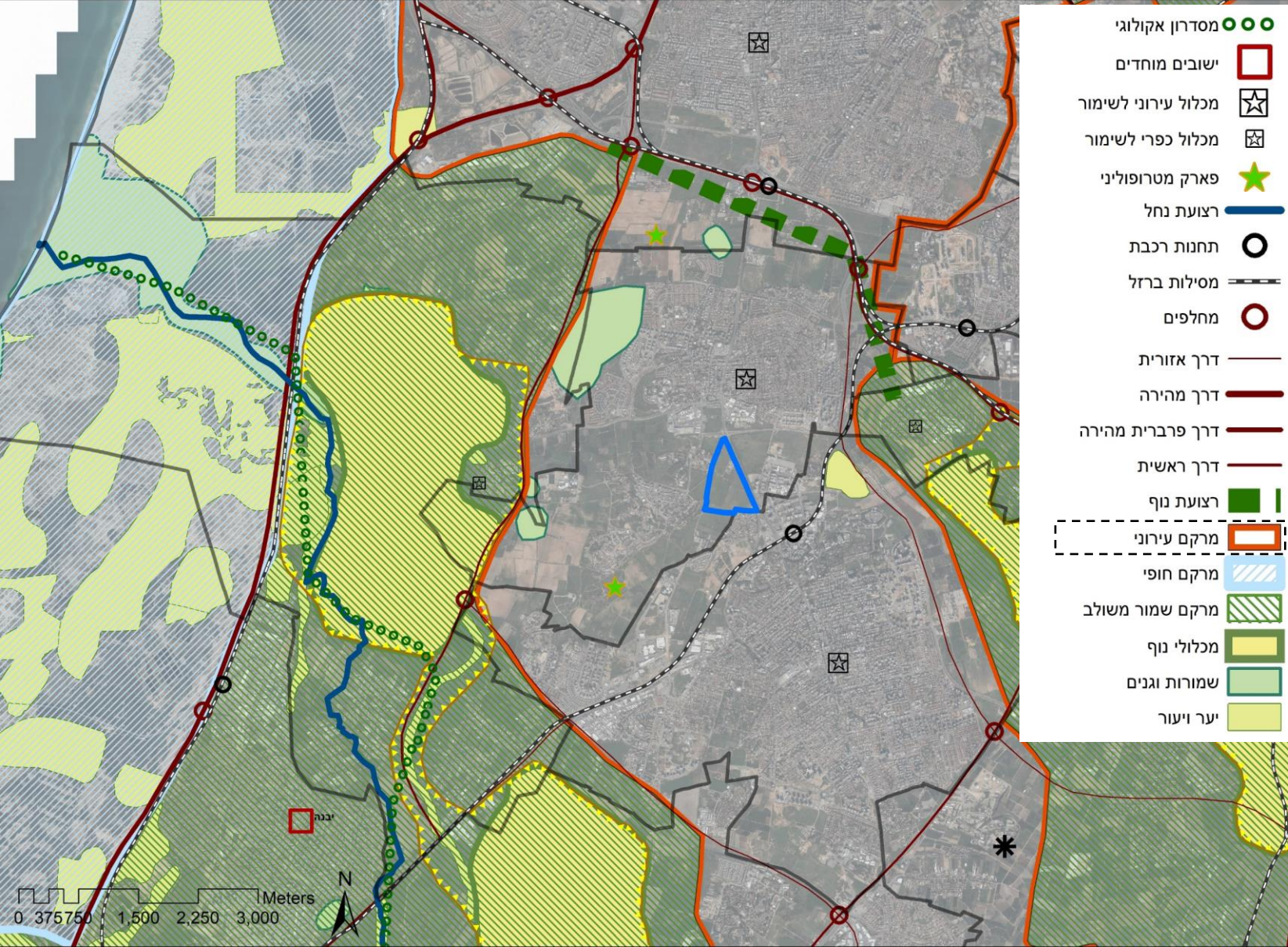
מקור: דוח חוקר עמ' 23-24
סעיפים 1.1.א, 1.1.ד.

תמ"א 1\35

תמ"א 1\35

סטוס : תוכנית מאושרת

כל האזור ביעוד למרקם עירוני



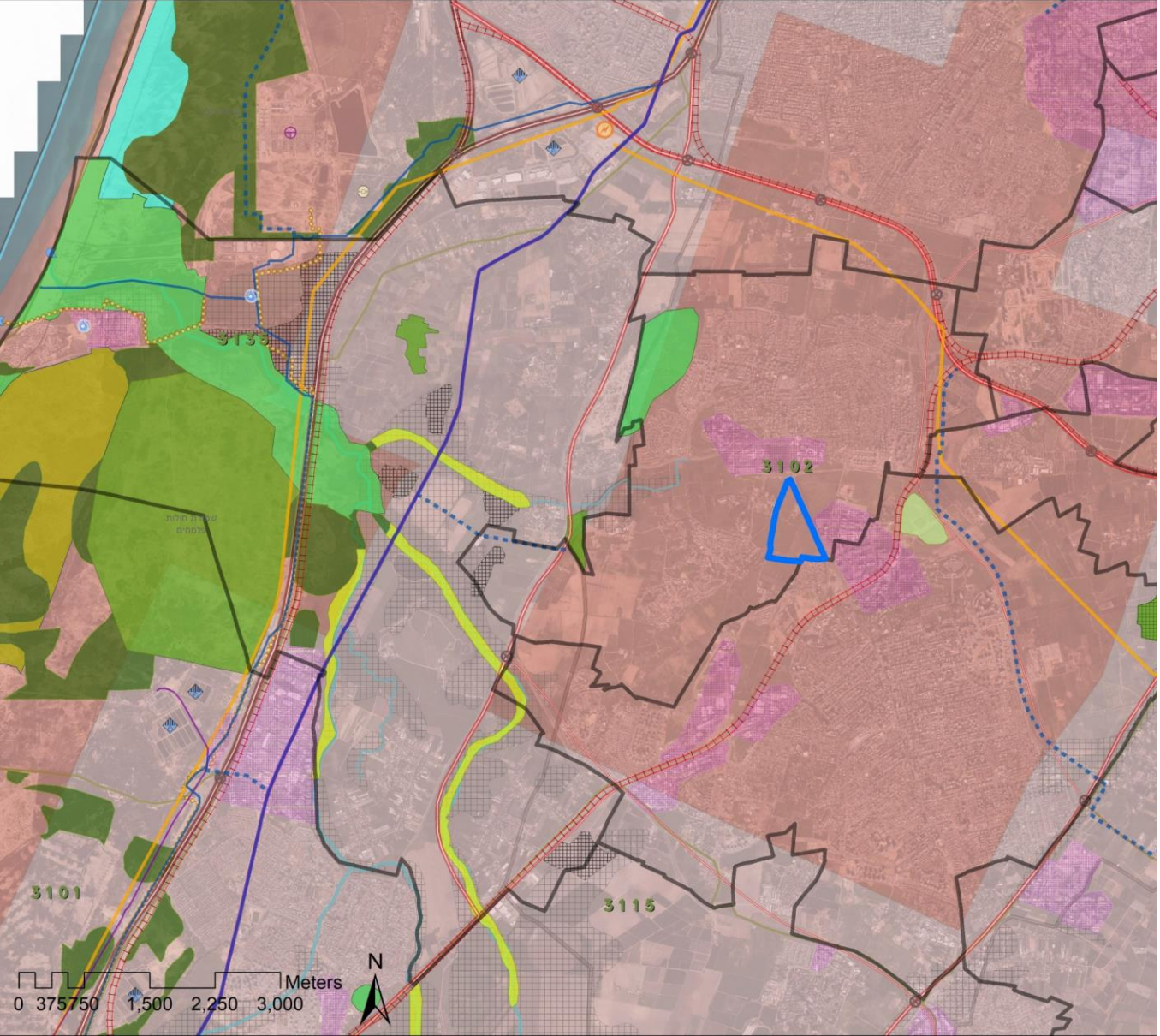
תמ"א 1

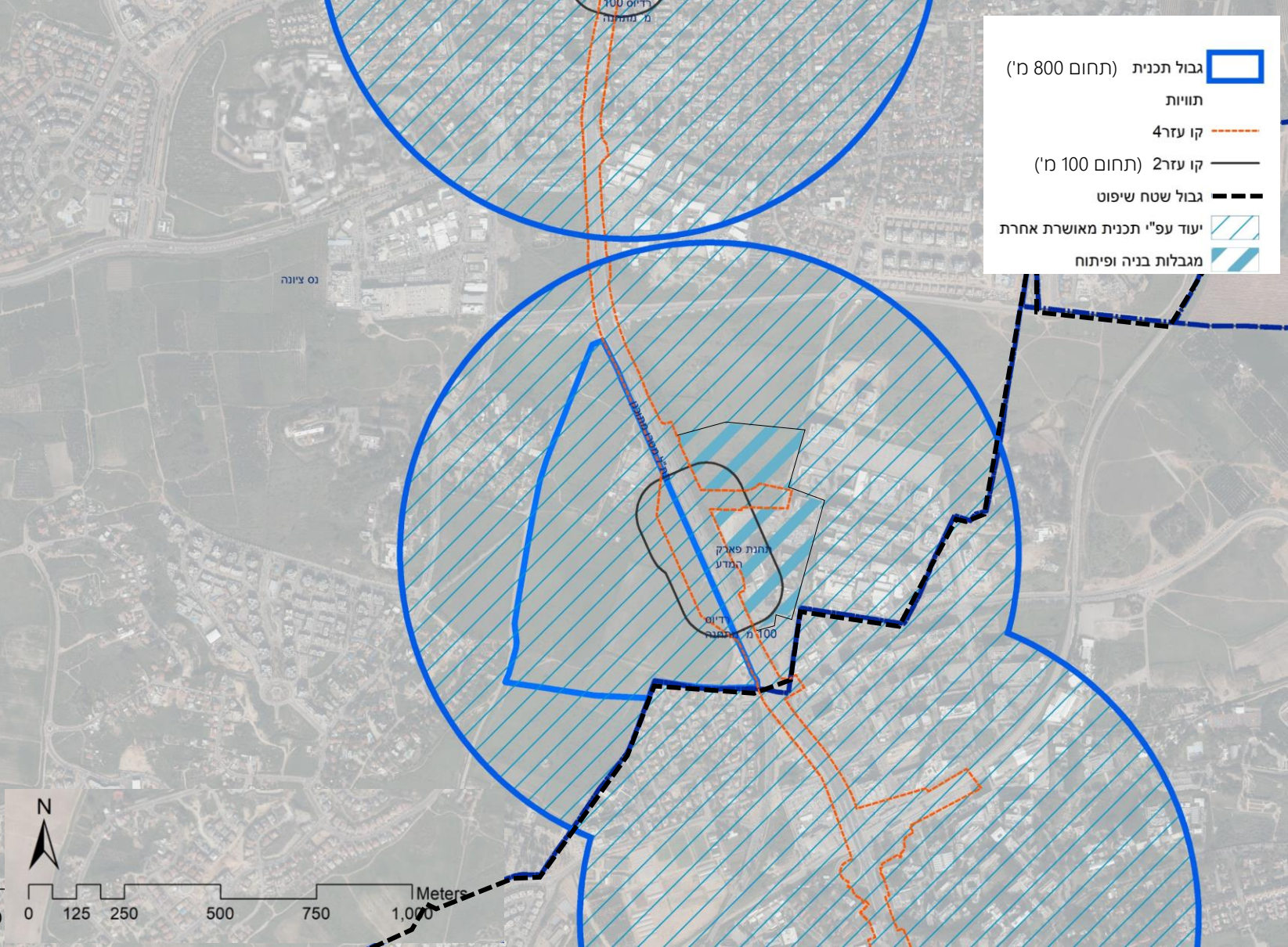
תמ"א 1

סטטוס: תוכנית מאושרת

גבול התכנון מוגדר כאזור בעל חשיבות החדרת מי תהום גבוהה

- אתר איגום והחזרה
- אתר התפלה
- מוצא ימי למי רכז
- מתקן טיפול בשפכים
- קו / מובל מים
- רצועה לתכנון קו מי מערכת
- קו קולחין ארצי
- קו קולחין אזורי
- אזור רגישות להחדרת מי נגר עילי
- תחנת מיתוג
- קו חשמל ארצי מתוכנית מאושרת
- תוואי גז טבעי ארצי
- תוואי גז טבעי אזורי
- אתר גפ"מ
- מחלף
- דרך נופית
- דרך מהירה
- דרך פרברית מהירה
- דרך ראשית
- דרך אזורית
- מסילת ברזל
- יער טבעי
- יער פארק
- יער נטע אדם
- שמורת טבע
- גן לאומי
- נחל ראשי
- נחל משני
- פשט הצפה
- שטח הצפה
- חוף פתוח
- מכלול חוף
- מכלול מיוחד
- גבוהה
- בינונית
- תחום יער
- קו סביבה חופית - 300 מטר
- רצועת דלק



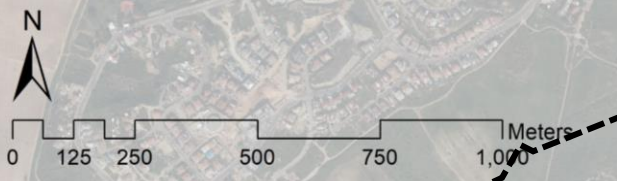


גבול תכנית (תחום 800 מ')	
תוויות	
קו עזר 4	
קו עזר 2 (תחום 100 מ')	
גבול שטח שיפוט	
יעוד עפ"י תכנית מאושרת אחרת	
מגבלות בניה ופיתוח	

תמ"א 70

תמ"א 70
סטטוס : בהכנה

- תחום התכנון גובל בקו ותחנת מטר.



תתל 101א

תת"ל 101א

סטטוס: תוכנית בהכנה

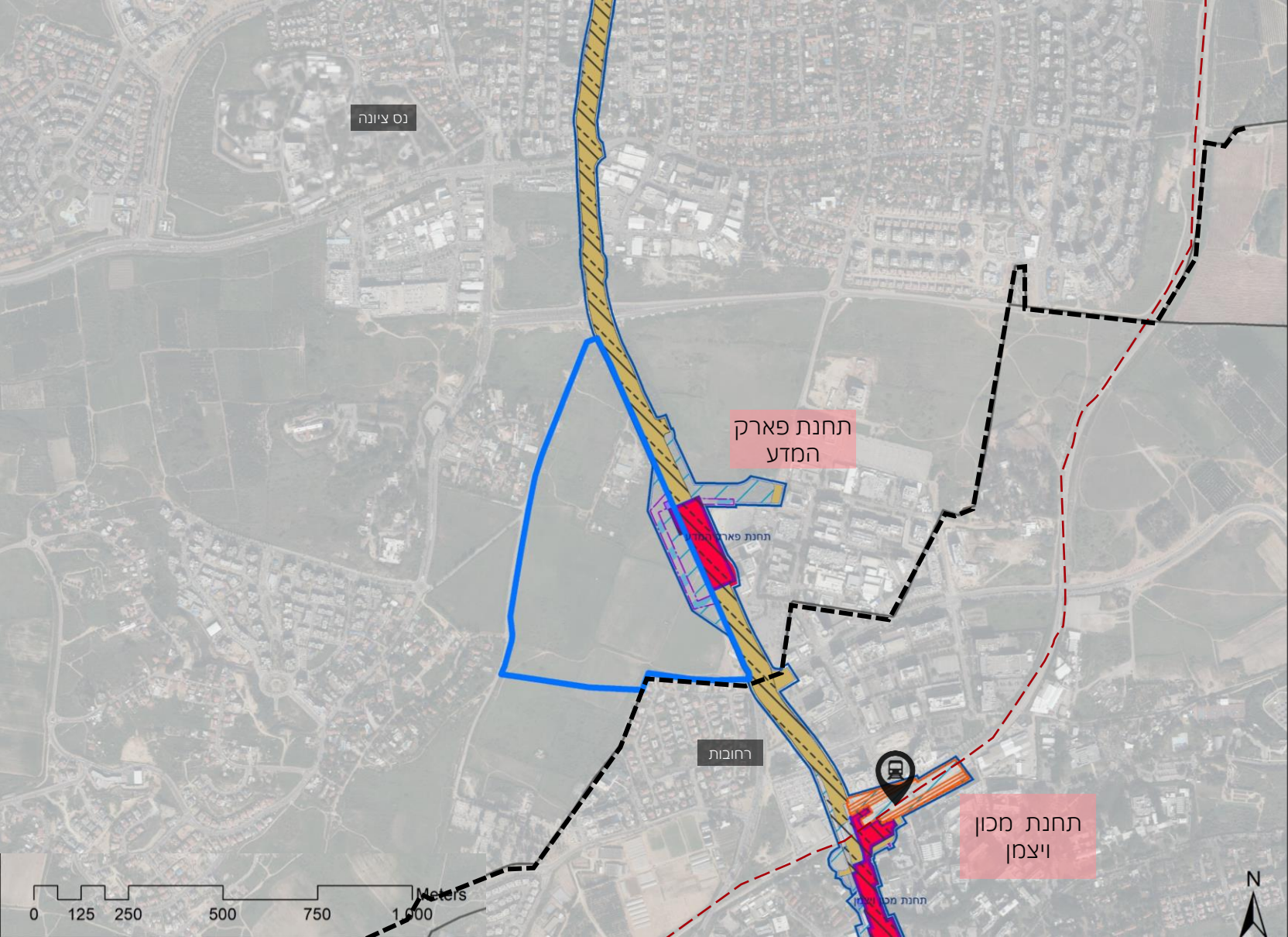
קו - M1 תחנת פארק המדע

בשטח התוכניות ישנן מגבלות בניה ופיתוח.

בקרבת התוכנית מרכז תחבורתי הכולל תחנת רכבת כבדה ותחנת מטרו.

מקרא

-  גבול התכנית
-  קו עזר 4
-  מגבלות בניה ופיתוח
-  יעוד עפ"י תכנית מאושרת אחרת
-  תחנת תחבורה ציבורית
-  דרך מוצעת
-  דרך מאושרת
-  גבול שיפוט
-  מסילת רכבת



תתל 101א

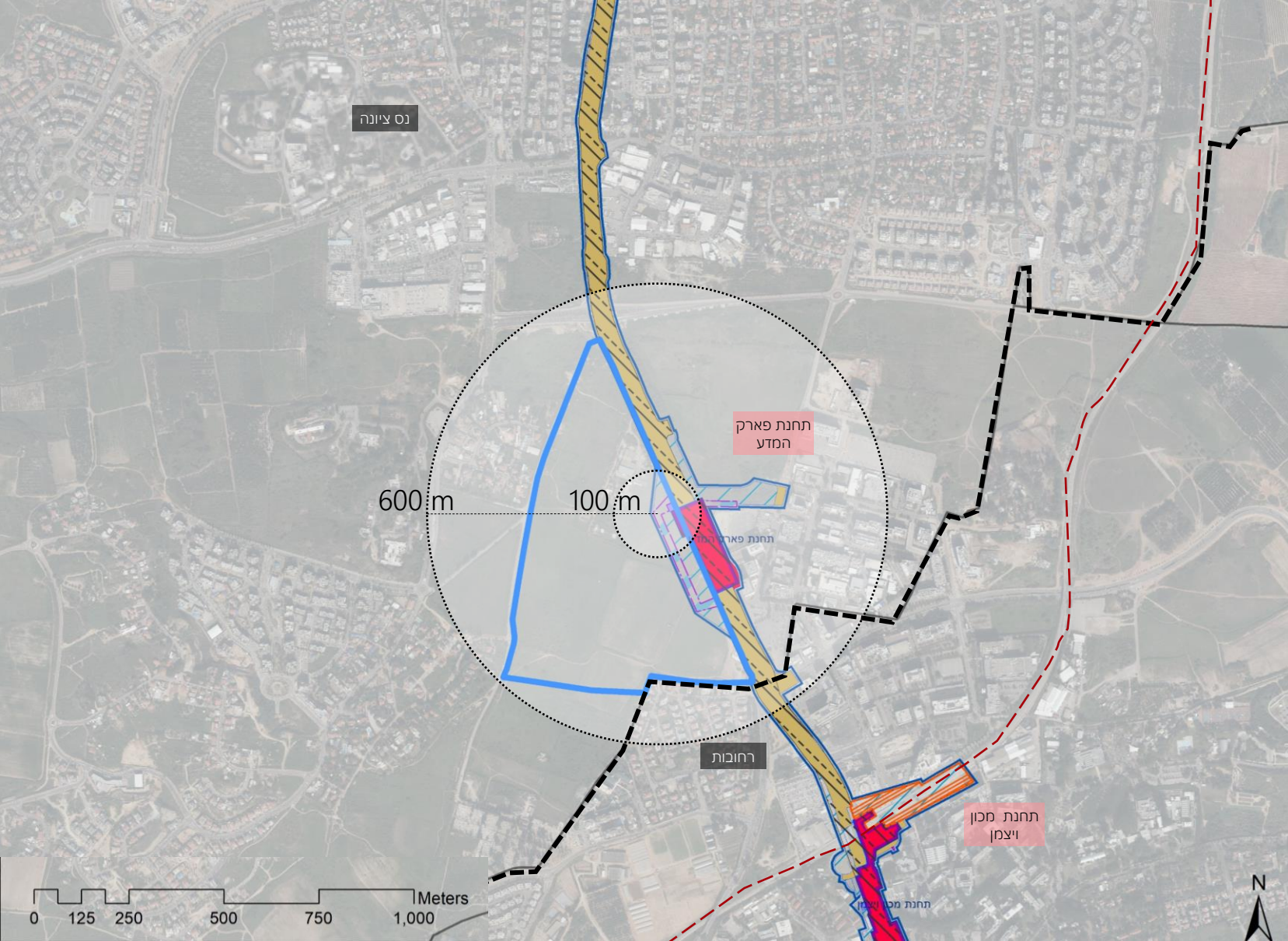
תת"ל 101א
סטטוס: תוכנית בהכנה

קו - M1 תחנת פארק המדע

רדיוס מתחנת המטרו של 600 מ',
מכסה את כל שטח התוכנית.

מקרא

-  גבול התכנית
-  קו עזר 4
-  מגבלות בניה ופיתוח
-  יעוד עפ"י תכנית מאושרת אחרת
-  תחנת תחבורה ציבורית
-  דרך מוצעת
-  דרך מאושרת
-  גבול שיפוט
-  מסילת רכבת



תוכניות ארציות

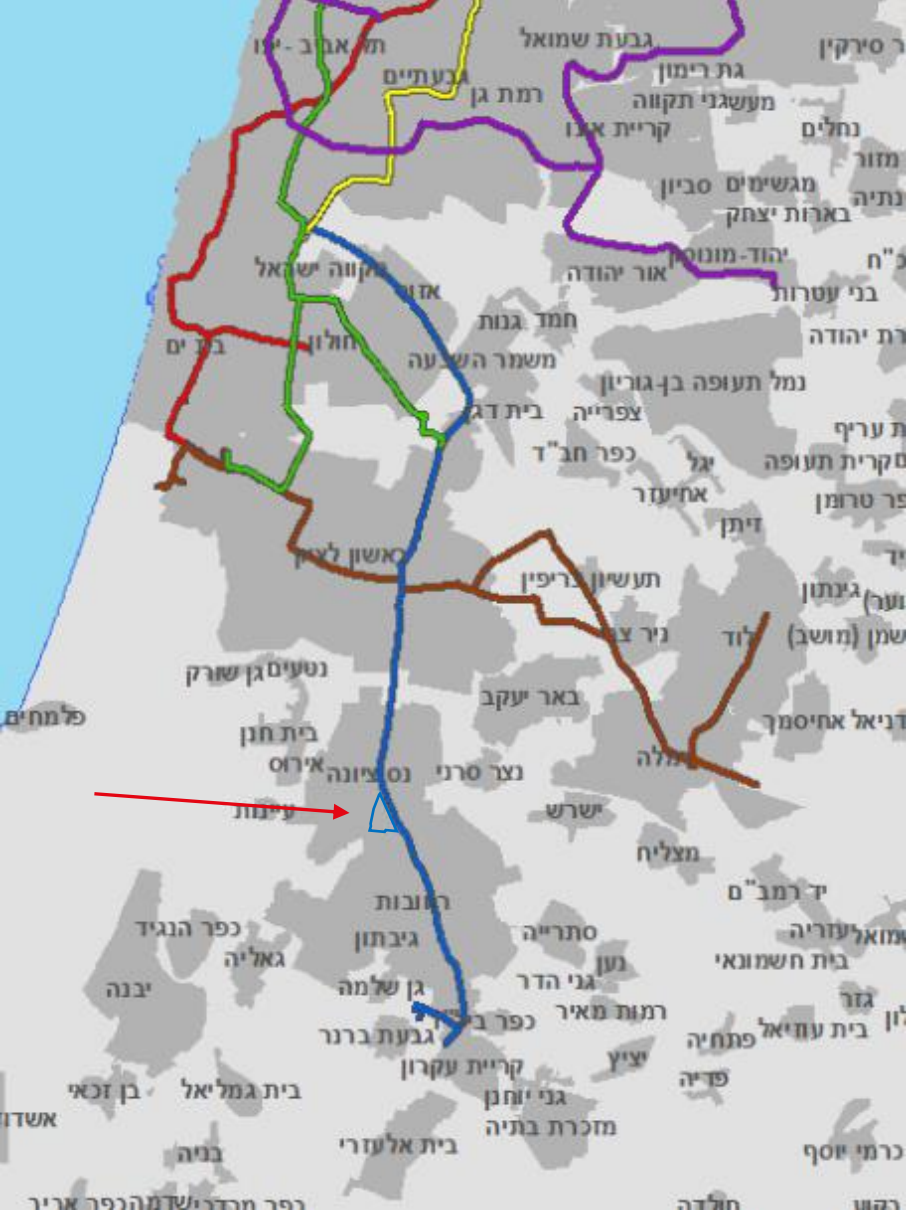
תמ"א 23\א4

מערכת להסעת המונים

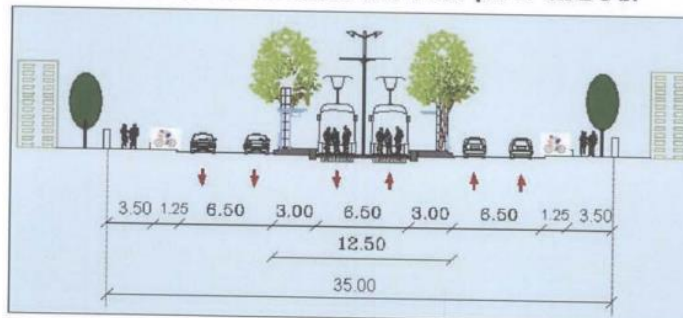
תוכנית מתאר ארצית למערכת תחבורה עתירת נוסעים (מתע"ן) במטרופולין ת"א.

- ציר כחול של מתע"ן מתוכנן על ציר 412 (ויצמן)

- הציר עובר דרך מרכזי הערים: רחובות, נס ציונה, ראשון לציון.



תרשים מס' 1: חתך אופייני לרחוב רצועה לתכנון בדרך מוצעת



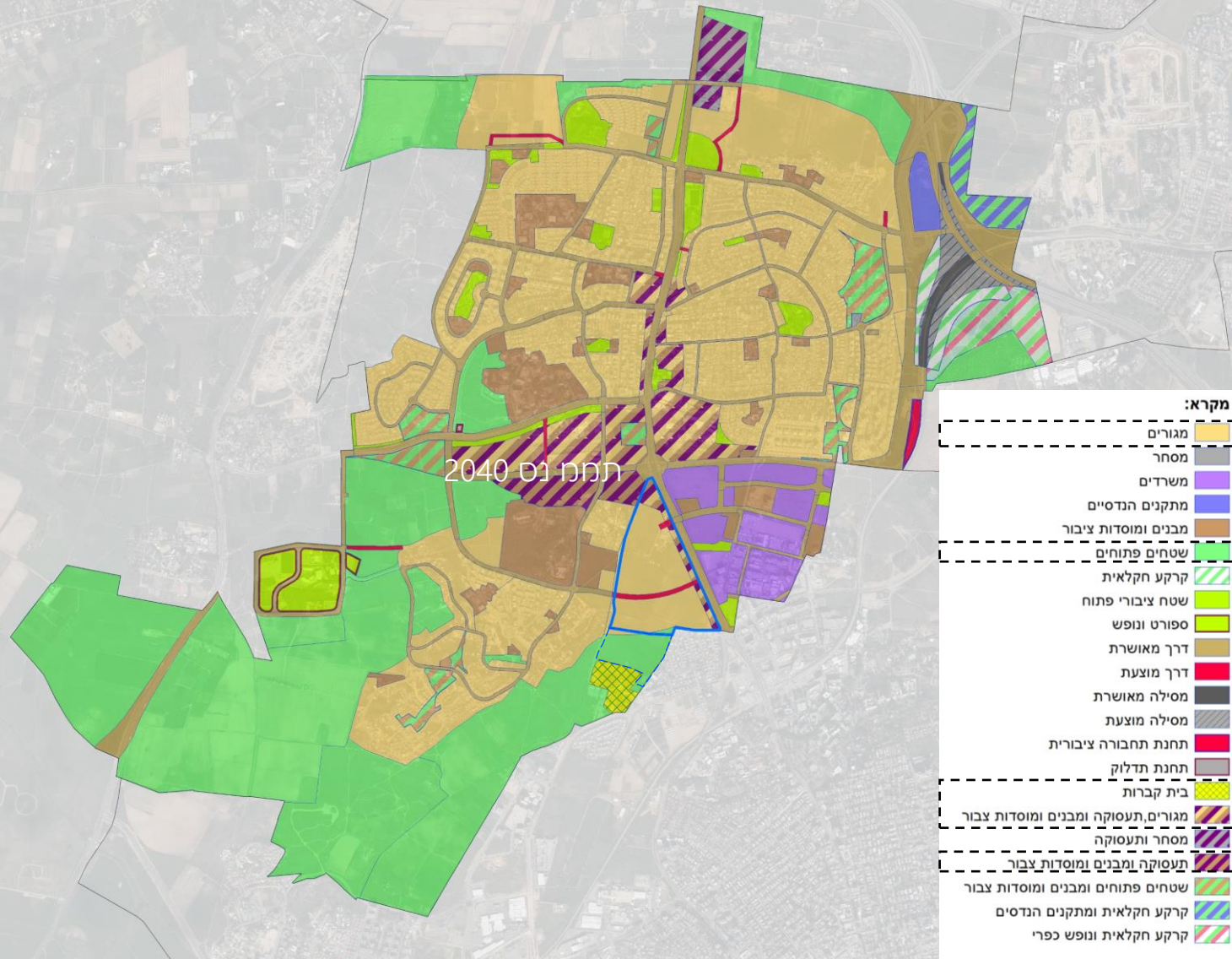
יש לשמור רצועה ברוחב שלא יפחת מ- 35 מ'

- חשוב לשמור אופציה להרחבת החתך עבור:
- נתיב פנייה (התחנות ממוקמות בדרך כלל סמוך לצמתים)
- רציפים רחבים מ- 3.0 מ', שביל אופניים, נתיב חניה
- הרחבת מדרכות (אזור תעוה מסיבית של הולכי רגל)

תמח נס \ 2040

תכנית מתאר נס ציונה – 2040

סטטוס :
החלטה בדיון בהפקדה תאריך: 11/03/2019



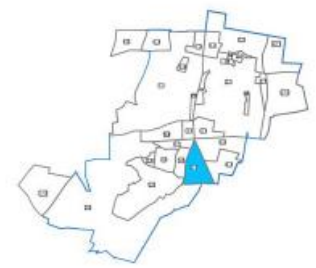
תמח נס\ 2040

תכנית מתאר נס ציונה- 2040

סטטוס :
החלטה בדיון בהפקדה תאריך:
11/03/2019

- מתחם 3.7 המשלוש באנ"מ הדרומי עקרונות:
- לאורך רחוב וייצמן תפותח חזית מסחרית.
 - 30% מהיח"ד ישמשו כיחידות השלמה לתוכניות בעיר.
 - יש לשמר ציר מבט מרחוב וייצמן אל הגבעה מהמבנה הייחודי ממערב.

מתחם 3.7 המשלוש באנ"מ הדרומי



מקרא

	מגורים
	משרדים
	מבנים ומוסדות ציבור
	שטחים פתוחים
	שטח ציבורי פתוח
	דרך מאושרת
	דרך מוצעת
	תחנת תדלוק
	בית קברות
	מגורים, תעסוקה ומבנים ומוסדות צבור
	תעסוקה ומבנים ומוסדות צבור
	שטחים פתוחים ומבנים ומוסדות צבור

